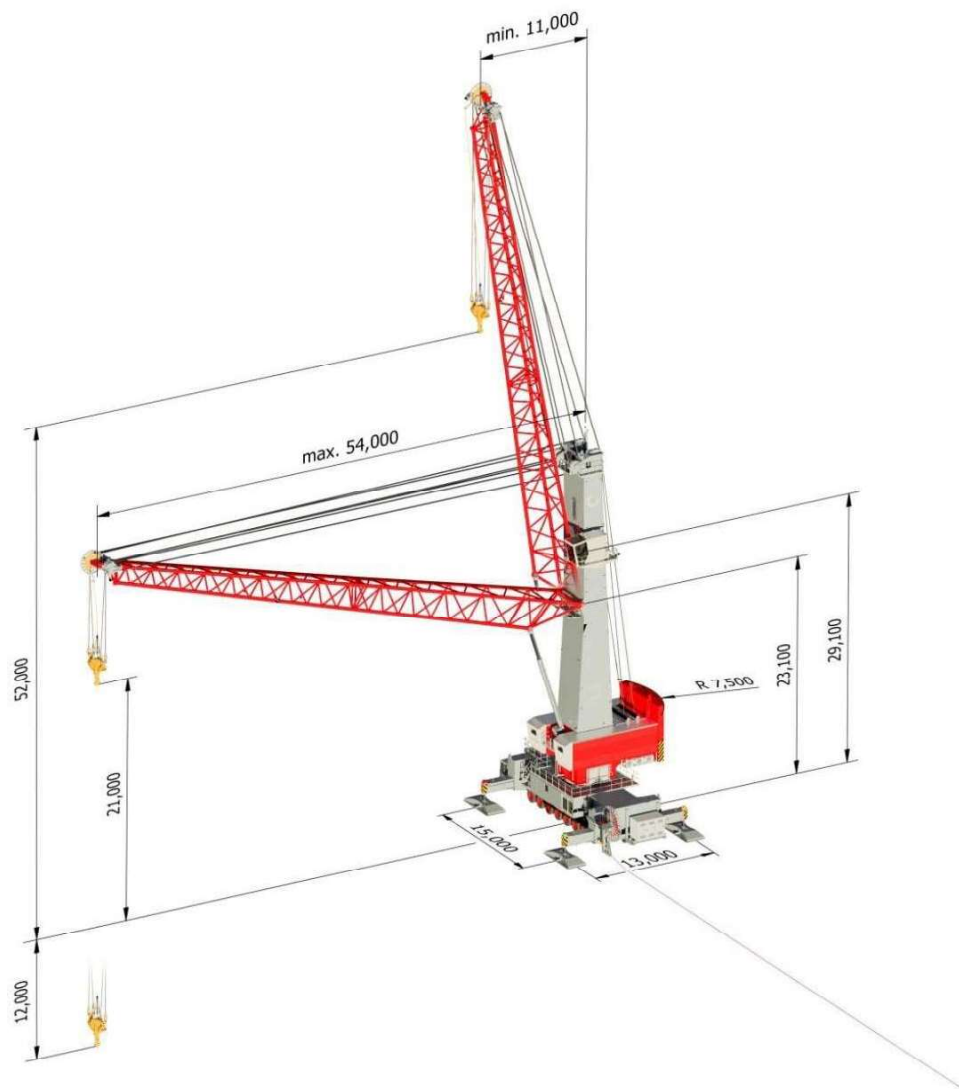


GUINDASTE PORTUÁRIO MÓVEL ESP.8



18002-DC-08-0

Konecranes GmbH, Caixa Postal 18 03 43, Forststrasse 16, 40597 Düsseldorf, Alemanha
Sujeito a alterações sem aviso prévio.

18002-DC-08-0

CAPACIDADES DE ELEVAÇÃO

GUINDASTE PORTUÁRIO MÓVEL ESP.8

RAIO [m]	CAPACIDADES [t]					
	Levantamento Pesado	Levantamento Pesado	Contêiner de carga	geral de elevação	pesada	Pegar
	nas cordas	no gancho	no gancho	no gancho	no espalhador 1 singlelift	no gancho
	(75%)*	(75%)*	(75%)*	(75%)*	(75%)*	(50%)*
11	154,8	150,0	130,0	74,0	41,0	52,0
12	154,8	150,0	130,0	74,0	41,0	52,0
13	154,8	150,0	130,0	74,0	41,0	52,0
14	154,8	150,0	130,0	74,0	41,0	52,0
15	154,8	150,0	130,0	74,0	41,0	52,0
16	154,8	150,0	130,0	74,0	41,0	52,0
17	154,8	150,0	130,0	74,0	41,0	52,0
18	154,8	150,0	130,0	74,0	41,0	52,0
19	154,8	150,0	130,0	74,0	41,0	52,0
20	154,8	150,0	130,0	74,0	41,0	52,0
21	146,7	141,9	130,0	74,0	41,0	52,0
22	139,2	134,4	130,0	74,0	41,0	52,0
23	132,4	127,6	130,0	74,0	41,0	52,0
24	126,2	121,4	130,0	74,0	41,0	52,0
25	120,4	115,6	130,0	74,0	41,0	52,0
26	115,1	110,3	124,3	74,0	41,0	52,0
27	110,1	105,3	117,9	74,0	41,0	52,0
28	105,5	100,7	111,9	74,0	41,0	52,0
29	101,2	96,4	106,4	74,0	41,0	52,0
30	97,3	92,5	100,6	74,0	41,0	52,0
31	93,5	88,7	95,3	74,0	41,0	52,0
32	90,0	85,2	90,4	74,0	41,0	52,0
33	86,8	82,0	85,8	74,0	41,0	52,0
34	83,7	78,9	81,6	74,0	41,0	52,0
35	80,8	76,0	77,6	74,0	41,0	52,0
36	78,8	74,0	74,0	74,0	41,0	50,0
37	75,4	70,6	70,6	70,6	41,0	48,3
38	73,0	68,2	68,2	68,2	41,0	46,6
39	70,7	65,9	65,9	65,9	41,0	45,0
40	68,4	63,6	63,6	63,6	41,0	43,4
41	66,0	61,2	61,2	61,2	41,0	41,8
42	63,8	59,0	59,0	59,0	41,0	40,2
43	61,7	56,9	56,9	56,9	41,0	38,8
44	59,7	54,9	54,9	54,9	41,0	37,4
45	57,9	53,1	53,1	53,1	41,0	36,1
46	56,1	51,3	51,3	51,3	41,0	34,9
47	54,3	49,5	49,5	49,5	41,0	33,6
48	52,4	47,6	47,6	47,6	41,0	32,3
49	50,9	46,1	46,1	46,1	41,0	31,3
50	49,6	44,8	44,8	44,8	41,0	30,4
51	48,3	43,5	43,5	43,5	41,0	29,5
52	47,1	42,3	42,3	42,3	41,0	28,6
53	45,9	41,1	41,1	41,1	41,0	27,8
54	44,8	40,0	40,0	40,0	40,5 38,6 37,1 35,8 34,2 32,7 31,3 30,0	

1.1789.1109-4

Peso morto do gancho giratório SMAG SW150:

4,8 toneladas

Peso morto do espalhador 1 Bromma EH 5U:

5,0 toneladas

* Indica a utilização percentual da carga basculante

GUINDASTE

Número de tambores de corda		2
Número de cordas		4
Velocidades de elevação:		
	sem carga	120,0m/min
	10,0 t	103,0m/min
	45,0 t	42,0m/min
	74,0 t	29,0m/min
	100,0 t	23,0m/min
	150,0 t	16,0m/min

ENGRENAGEM DE GIRATÓRIO

Número de unidades de transmissão de engrenagem giratória		2
Velocidades de giro:		
	para 74,0 t	para 1,6 rpm
	t para 100,0	para 0,6 rpm
	t para 150,0	para 0,3 rpm
Velocidades periféricas máximas na cabeça da lança:	t sem carga	até 300 m/min
	para 74,0 t	até 200 m/min
	para 100,0 t	para 80 m/min
	para 150,0 t	até 40 m/min

ENGRENAGEM DE LUFFING

Velocidades médias de orçamentação:	para 74,0 t	65m/min
	para 100,0 t	27m/min
	para 150,0 t	11m/min

EQUIPAMENTO DE VIAGEM

Velocidade de viagem	até	80m/min
Número total de eixos		8
Número de eixos direcionais		8
Número de eixos acionados		2
Número de rodas		32
Tamanho do pneu		14h00-24h00
Capacidade de escalada		6,0%
Compensação do eixo vertical		+250 mm / -250 mm
Raio mínimo da curva interna	aprox.	3,9 m
Raio mínimo da curva externa	aprox.	15,8 m
Ângulo máximo de direção do caranguejo	aprox.	20°